

P.D.M.

a.s.

17/18

**AUTOVALUTAZIONE
DI ISTITUTO**



ITE
LUIGI AMABILE
Istituto Tecnico Economico
AMMINISTRAZIONE, FINANZA E MARKETING
SISTEMI INFORMATIVI AZIENDALI
TURISMO

Via Morelli e Silvati - AVELLINO - Tel. 0825 1643267/44
www.iteamabile.gov.it  iteamabile

Ambiti della valutazione

- ***Contesto e risorse***
- ***Esiti***
- ***Processi o Pratiche educative e didattiche***
- ***Il processo di autovalutazione***
- ***Individuazione delle priorità***

Contesto e risorse

- **Il contesto socio-economico degli studenti del nostro istituto è medio, inoltre una parte numerosa degli alunni proviene dalla provincia.**
- **Gli alunni del nostro istituto risultano studenti svantaggiati con una percentuale superiore a quella campana. Questo è sicuramente un vincolo molto forte sia sui risultati attesi sia sulle aspettative di un futuro migliore.**
- **L'edificio della scuola ha una struttura antisismica, nuova e ben tenuta. L'uso delle LIM è possibile in tutte le aule, i laboratori sono di numero adeguato alle necessità orarie. Opportunità da sfruttare in tale contesto:**
 - **Utilizzo dei laboratori sempre e non solo nelle ore ad essi dedicate**
 - **Utilizzo della rete Internet anche per gli allievi che a casa non hanno né computer né internet**

Priorità e Traguardi

La MISSION dell'AMABILE è “Accogliere, formare, orientare coniugando esperienza ed innovazione, vocazioni personali ed esigenze territoriali”

La VISION dell'AMABILE è “La scuola forma l'uomo ed il futuro cittadino responsabile e consapevole”.

Per raggiungere il traguardo dell'innalzamento del livello d'Istruzione degli studenti e di formazione di futuri cittadini attivi italiani, europei e del mondo, l'Istituto Tecnico Economico “L. Amabile”, con la sua MISSION e la sua VISION, si propone due priorità che viaggiano parallelamente:

- il miglioramento dei risultati scolastici
- l'acquisizione delle competenze chiave e di cittadinanza

OBIETTIVI DI PROCESSO

Gli obiettivi di processo rappresentano una definizione operativa delle attività su cui si intende agire concretamente per raggiungere le priorità strategiche individuate.

L'Istituto Tecnico Economico "L. Amabile" intende perseguire i traguardi relativi alle due priorità attraverso gli obiettivi di processo specifici indicati, afferenti alle sette aree.

- La pianificazione e attivazione di corsi di potenziamento disciplinari,
- la definizione di una programmazione per classi parallele,
- la definizione di rubriche di valutazione efficaci in riferimento alla valutazione comune,
- l'acquisizione di supporti tecnologici nelle classi finalizzati all'utilizzo di metodologie didattiche innovative e la realizzazione di nuovi setting d'aula,
- la realizzazione di corsi di recupero/potenziamento in modalità e-learning,
- il miglioramento dell'orientamento in entrata/interno/in uscita, il potenziamento dell'Offerta Formativa,
- la formazione e l'aggiornamento dei docenti, la valorizzazione delle competenze professionali dei docenti,
- la partecipazione a reti produttive sul territorio,
- il miglioramento della comunicazione con le famiglie e con il territorio

OBIETTIVI DI PROCESSO

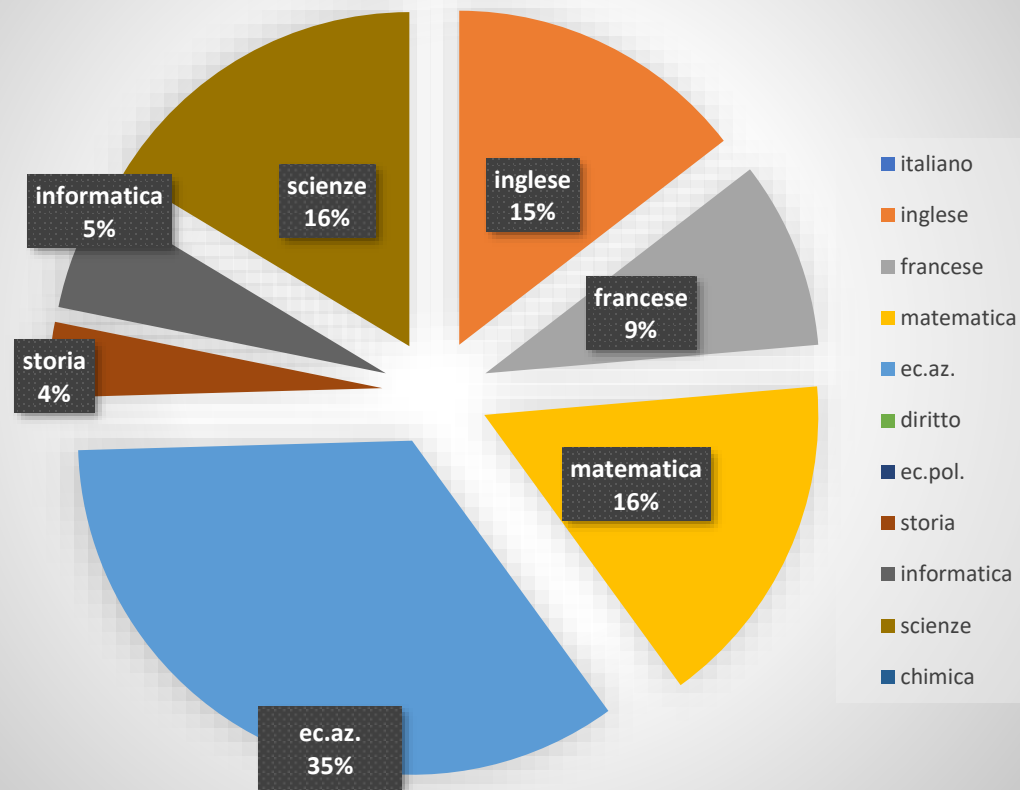
	Obiettivo di processo elencati	Progetti per il raggiungimento dell'obiettivo
1	Acquisizione di supporti tecnologici nelle classi (LIM e TABLET) per innalzare l'utilizzo di metodologie didattiche innovative.	1. Amabile post counseling
2	Ampliamento dell'Offerta Formativa. Innalzamento del livello di partecipazione degli studenti.	1. DALLA MEMORIA AL VIAGGIO 2. La comunicazione attraverso il linguaggio del corpo- la scuola in ballo 3. Amabile fight cybercrime 4. Amabile creative and craft workshop
3	Definizione di rubriche di valutazione efficaci in riferimento alla valutazione comune.	1. FORMAZIONE/AGGIORNAMENTO DOCENTI anche in riferimento a: Utilizzo di criteri/rubriche di valutazione comuni per le diverse discipline e valutazione efficace delle competenze chiave e di cittadinanza
4	Definizione di una programmazione per classi parallele per tutti gli anni di corso.	1. Formazione/aggiornamento docenti su "Didattica per competenze e innovazione metodologica"
5	Innalzamento del coinvolgimento dei docenti nelle azioni di formazione e aggiornamento.	1. Formazione/aggiornamento docenti su "Didattica per competenze e innovazione metodologica" 2. Formazione/aggiornamento docenti su "Prevenzione del disagio giovanile" destinato ai docenti di sostegno, religione, educazione fisica e geografia
6	Miglioramento della comunicazione interna ed esterna (mission e vision della scuola).	1. Seminari/Convegni/Stage organizzati in collaborazione con i soggetti accreditati come partners territoriali

OBIETTIVI DI PROCESSO

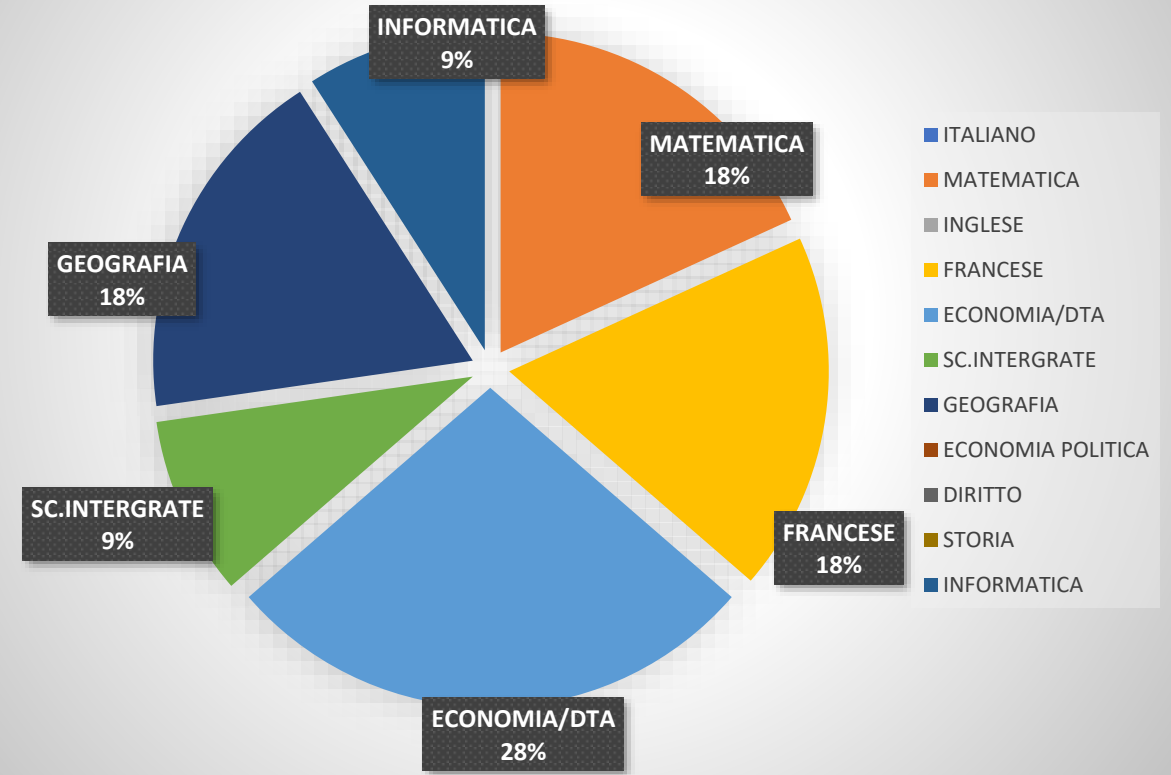
7	Miglioramento dell'orientamento in entrata, l'orientamento interno, l'orientamento in uscita.	1. Amabile post counseling
8	Monitoraggio sistematico e valorizzazione delle competenze dei docenti.	1. Schede allegate
9	Pianificazione e attivazione di corsi di potenziamento al biennio per la matematica e l'italiano.	1. GEOGEBRA_plan 2. A 'colloquio' con Adam Smith 3. Agend@rte
10	Pianificazione e attivazione di corsi di potenziamento al triennio per le discipline caratterizzanti il corso di studi.	1. WEBTROTTER 2. Le basi della programmazione in C++ 3. Percorsi formativi linguistici
11	Realizzazione di corsi di recupero/potenziamento in modalità e-learning per un maggior coinvolgimento degli studenti pendolari e diversamente abili. Attivazione sportello didattico	1. Sportello didattico 2. CLASSI VIRTUALI

GIUDIZI SOSPESI PER CLASSI E MATERIE

Prime a.s. 2016/2017

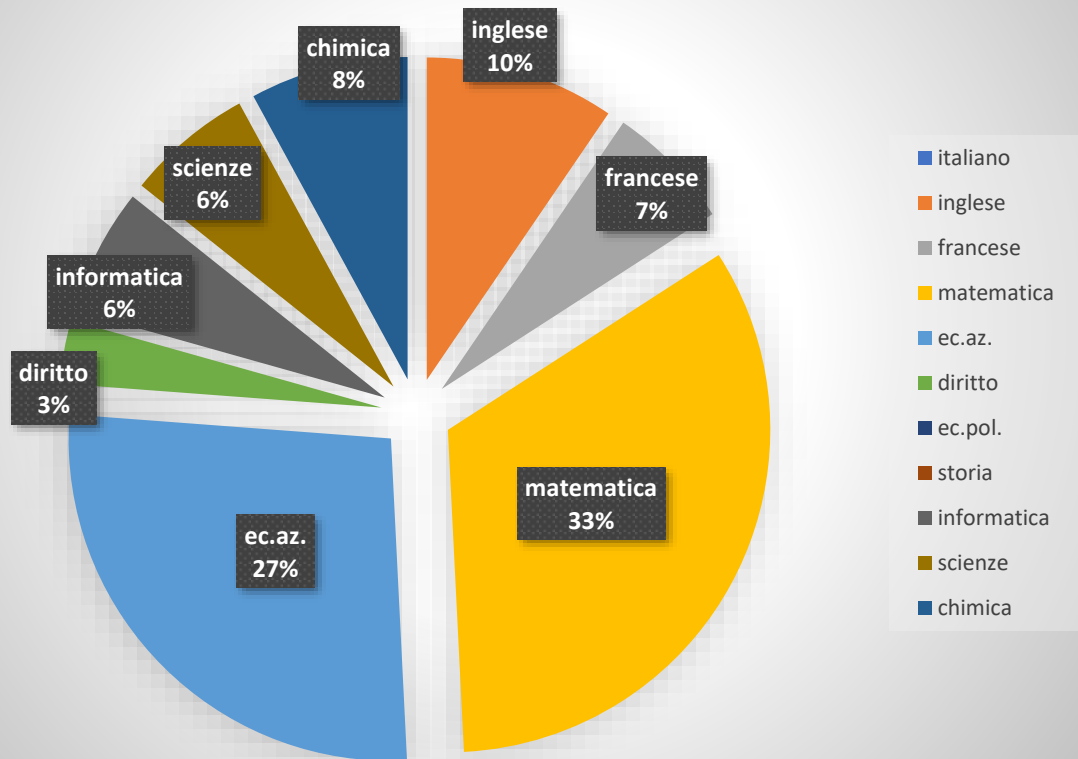


Prime a.s.17/18

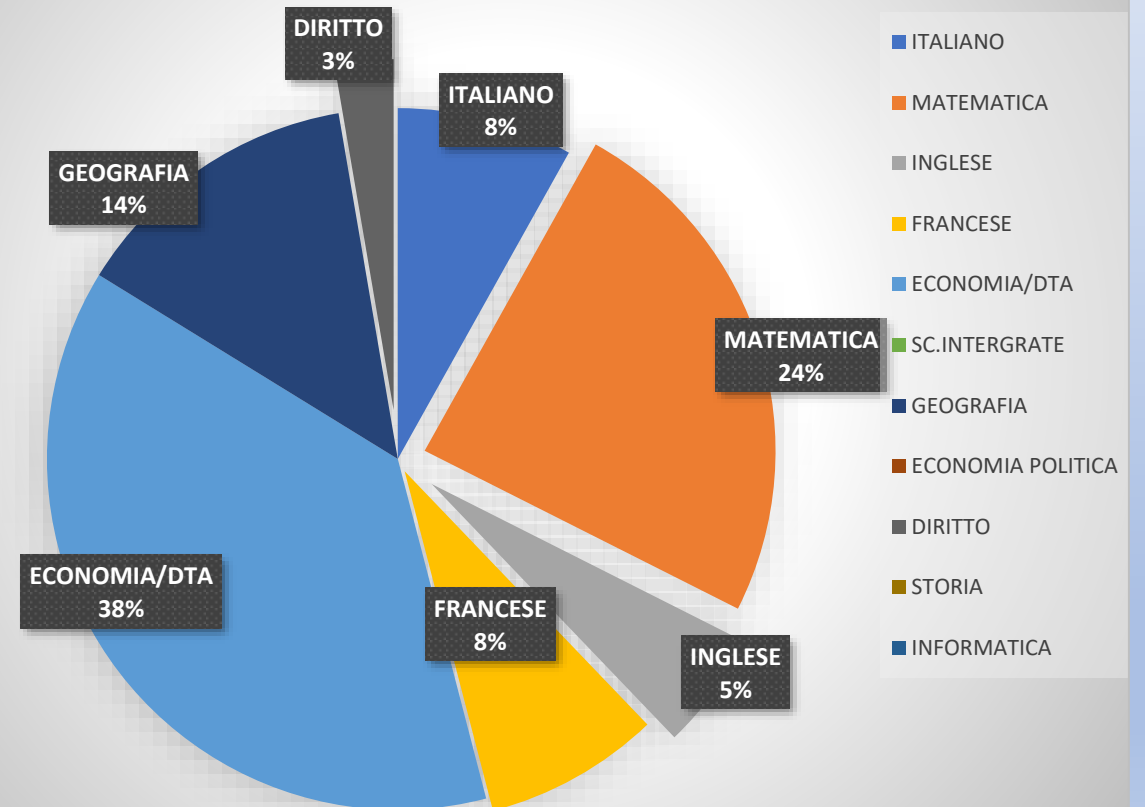


GIUDIZI SOSPESI PER CLASSI E MATERIE

Seconde a. s. 2016/2017

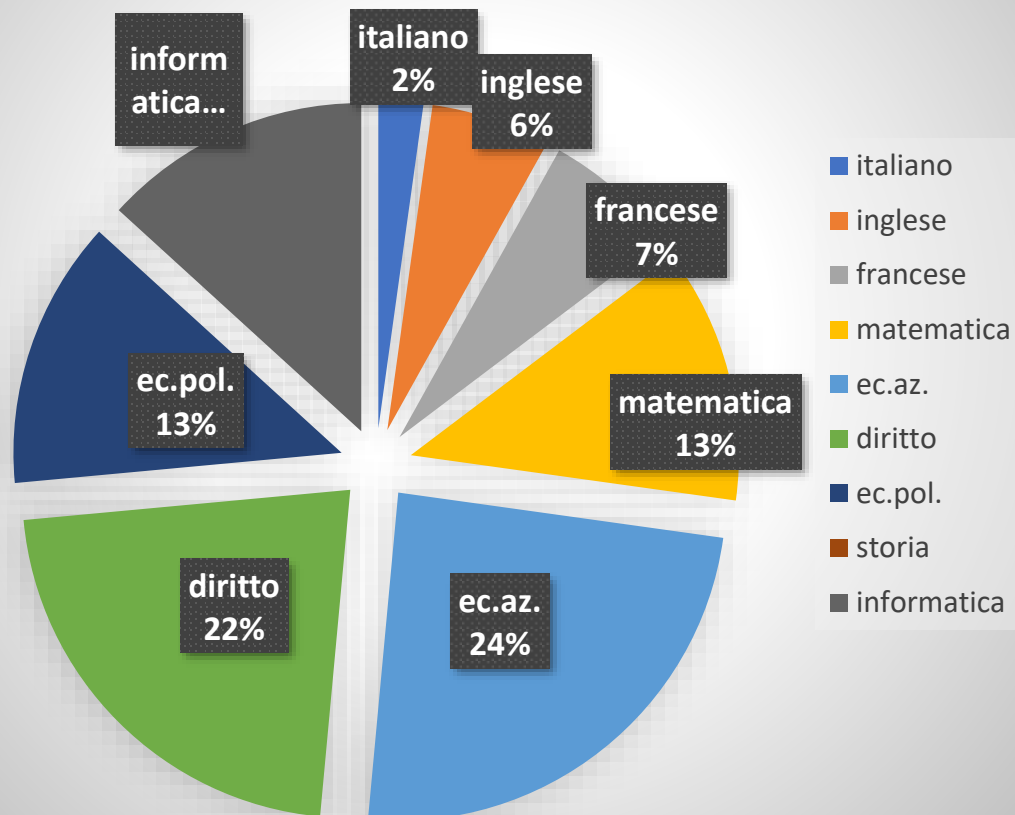


Seconde a.s. 17/18

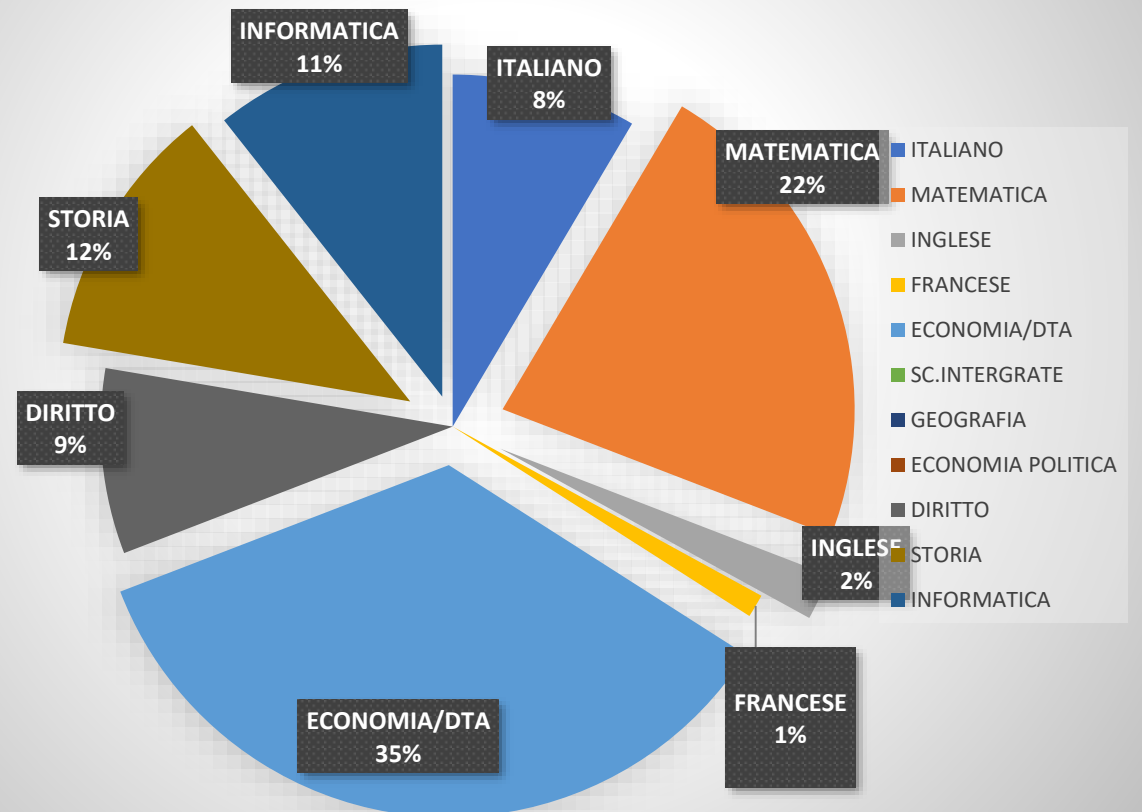


GIUDIZI SOSPESI PER CLASSI E MATERIE

Terze a.s. 2016/2017

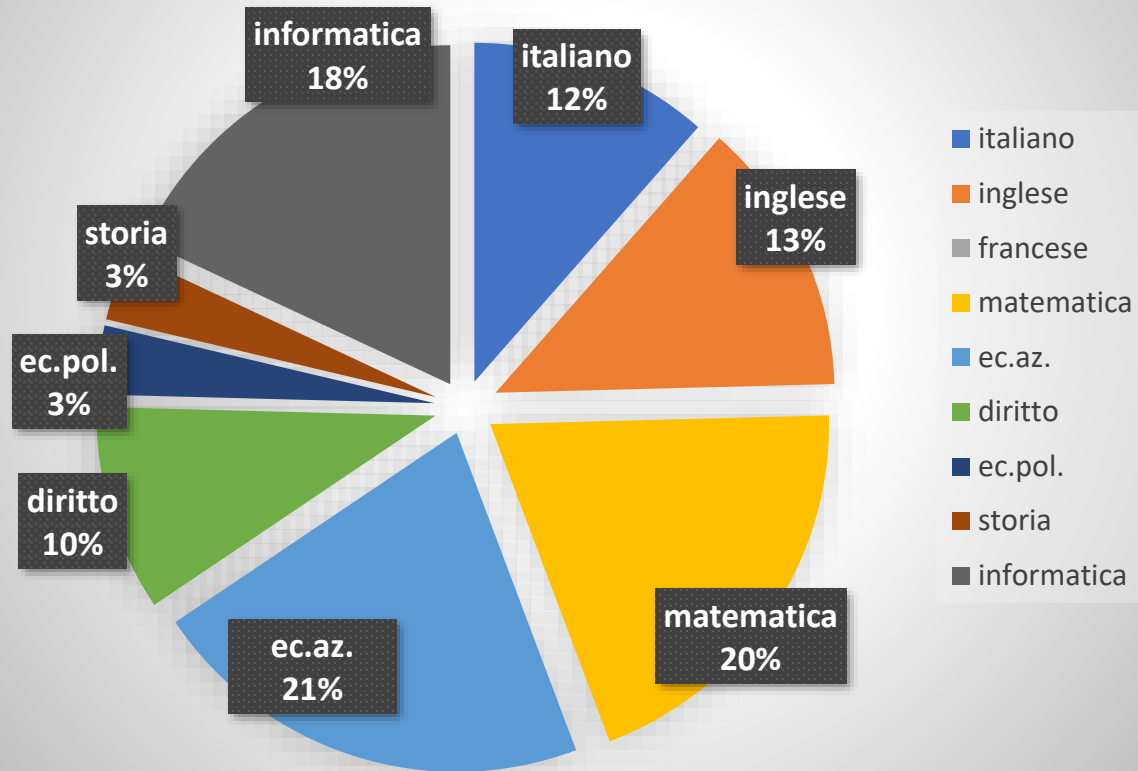


Terze a.s.17/18

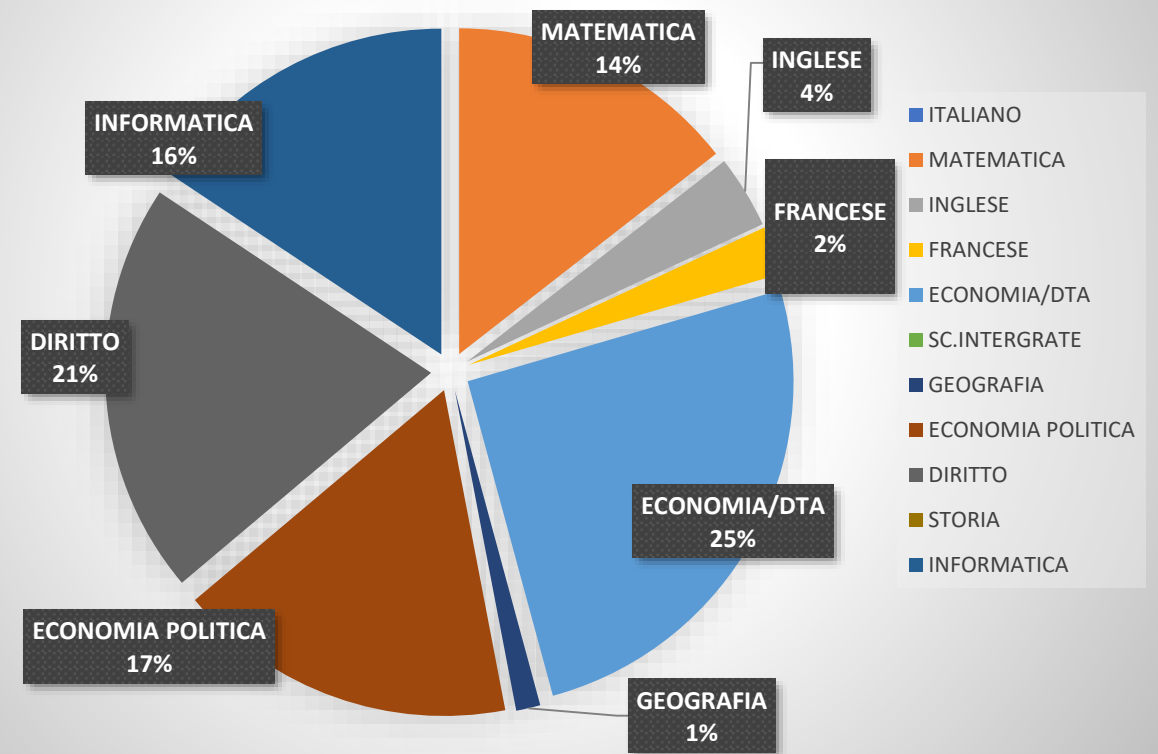


GIUDIZI SOSPESI PER CLASSI E MATERIE

Quarte a.s. 2016/2017



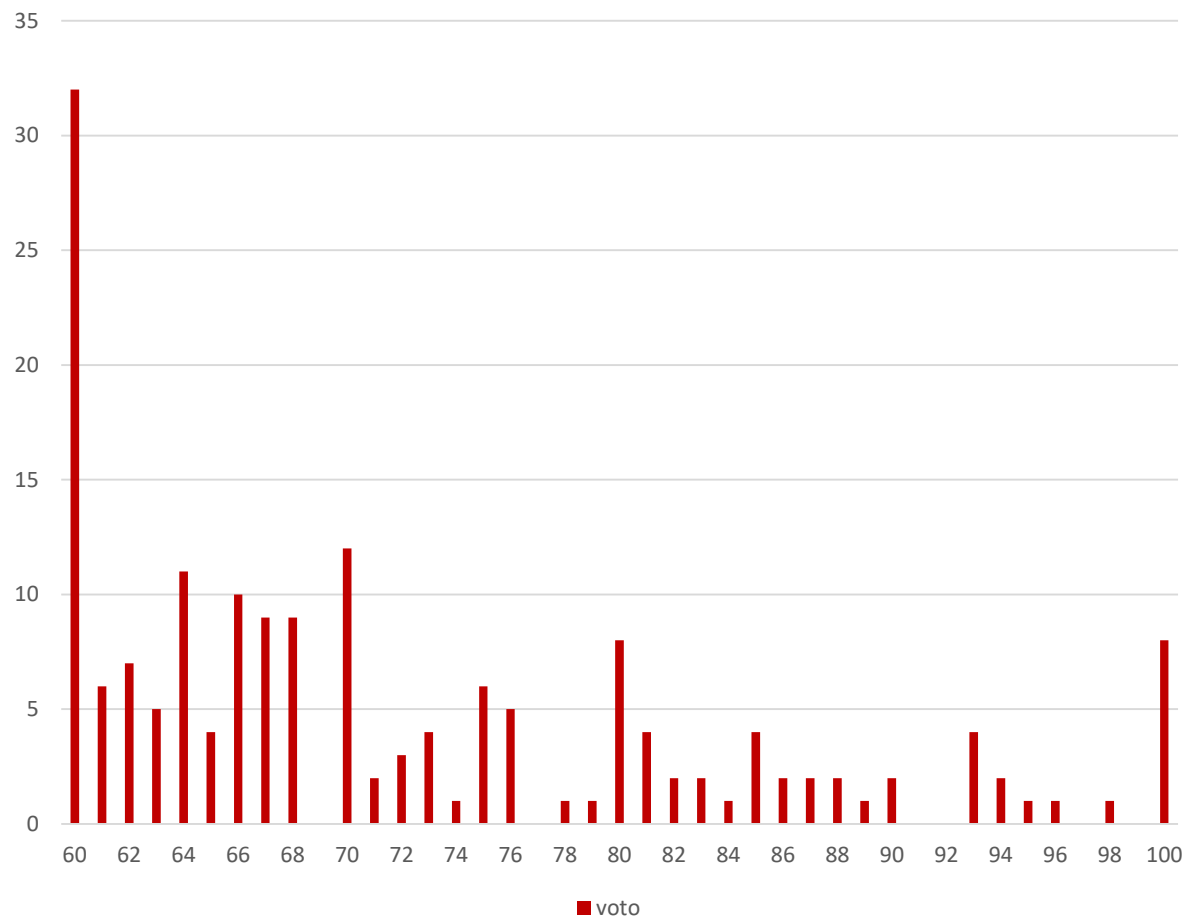
Quarte a.s.17/18



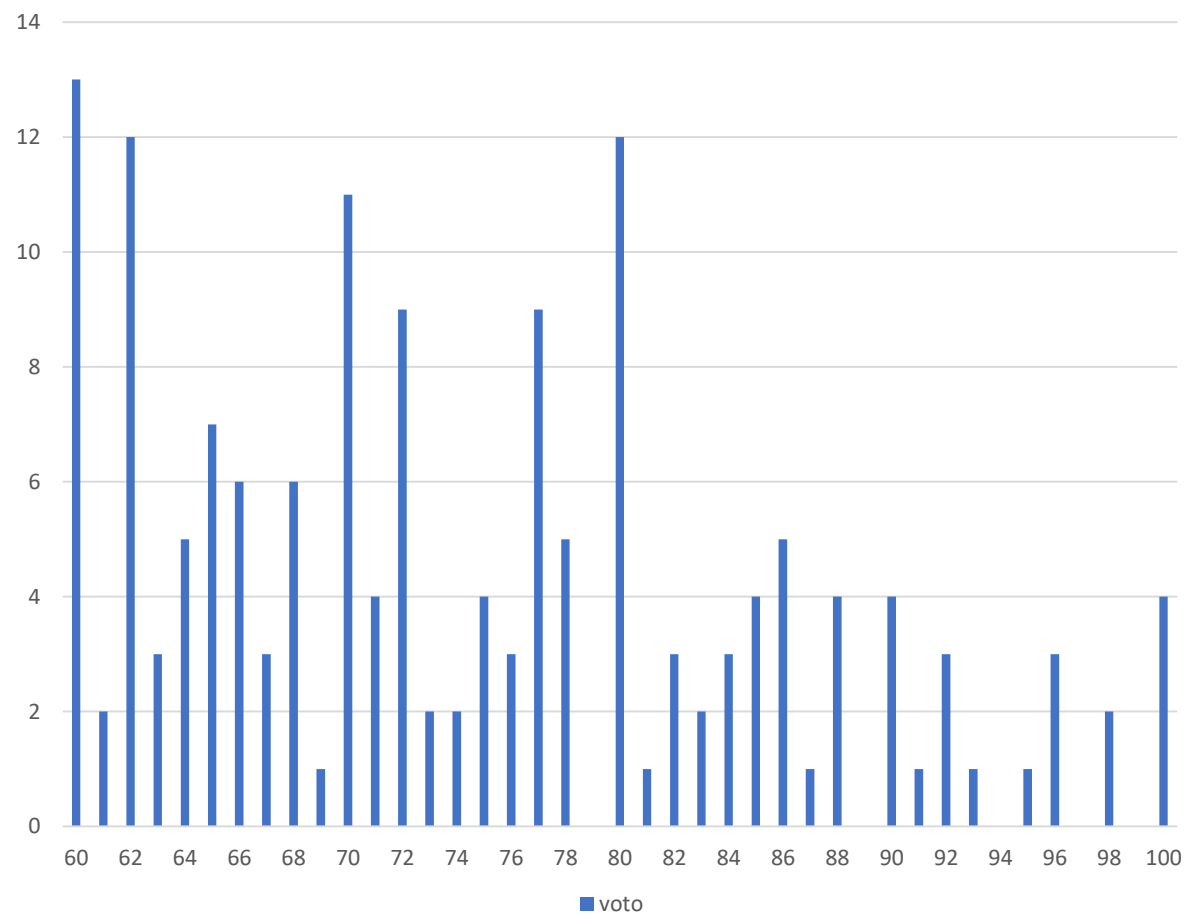
CONFRONTO ESITI QUINTE CLASSI

A.S. 2016/2017 – 2017/2018

ESAMI DI STATO A.S. 2016/2017

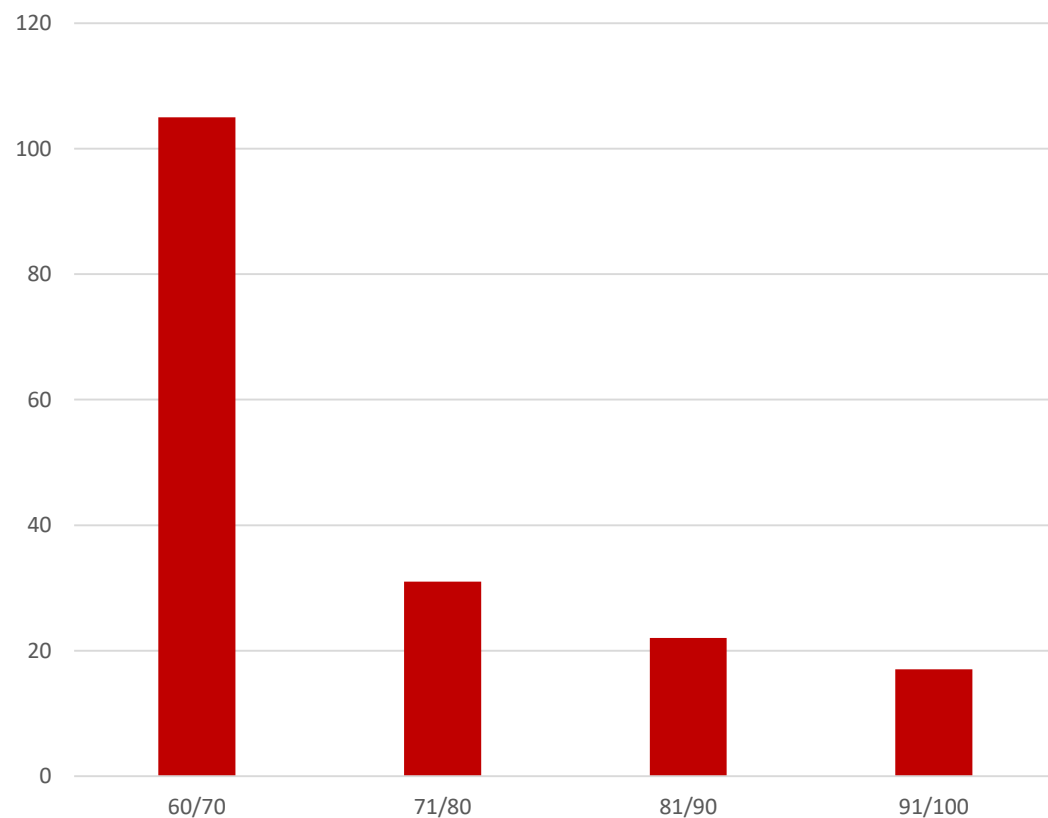


ESAMI DI STATO A.S. 2017/2018

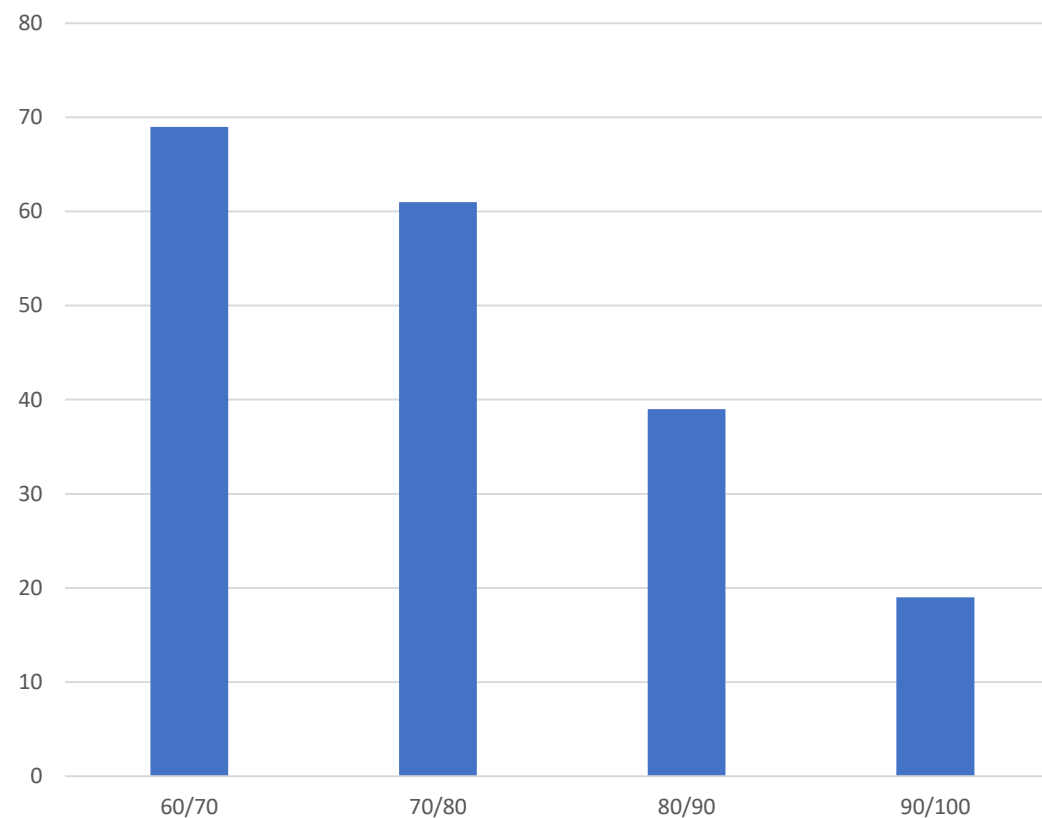


CONFRONTO VOTI QUINTE CLASSI A.S.2016/2017 – 2017/2018

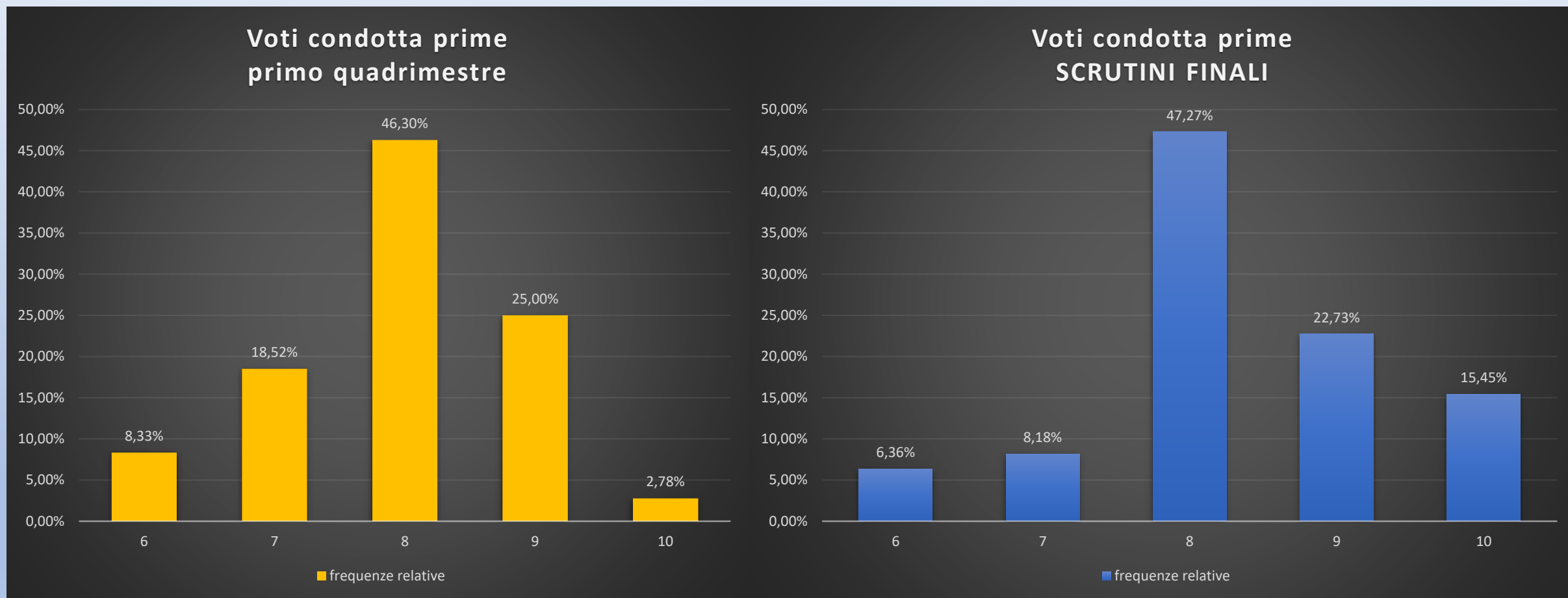
N° voti A.S. 2016/2017



N° voti A.S- 2017/2018

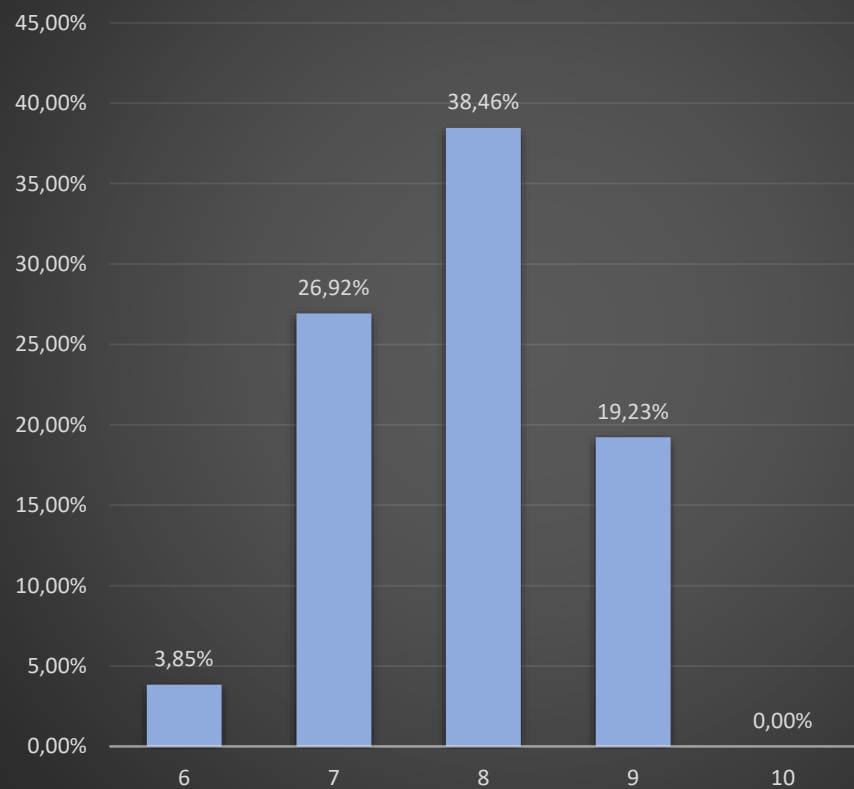


Voti condotta prime classi a.s. 2017/2018

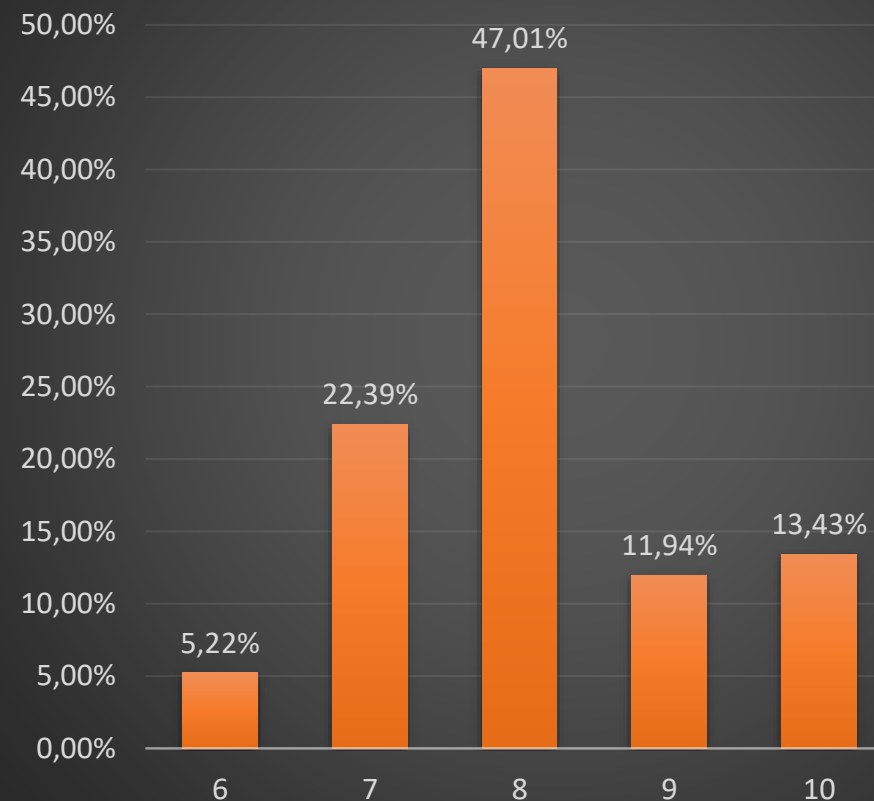


Voti condotta seconde classi a.s. 2017/2018

Voti condotta seconde
primo quadrimestre

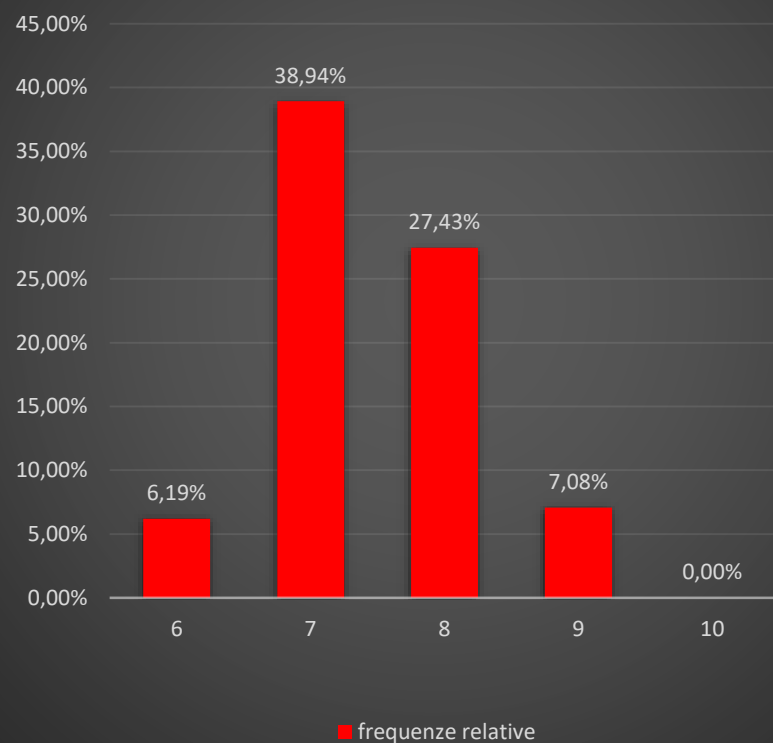


Voti condotta seconde
SCRUTINIO FINALE

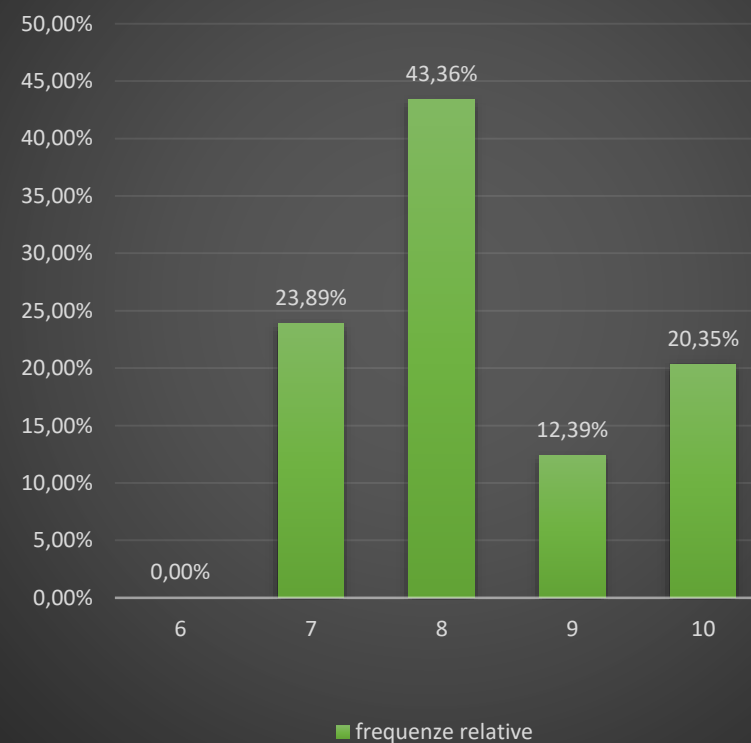


Voti condotta terze classi a.s. 2017/2018

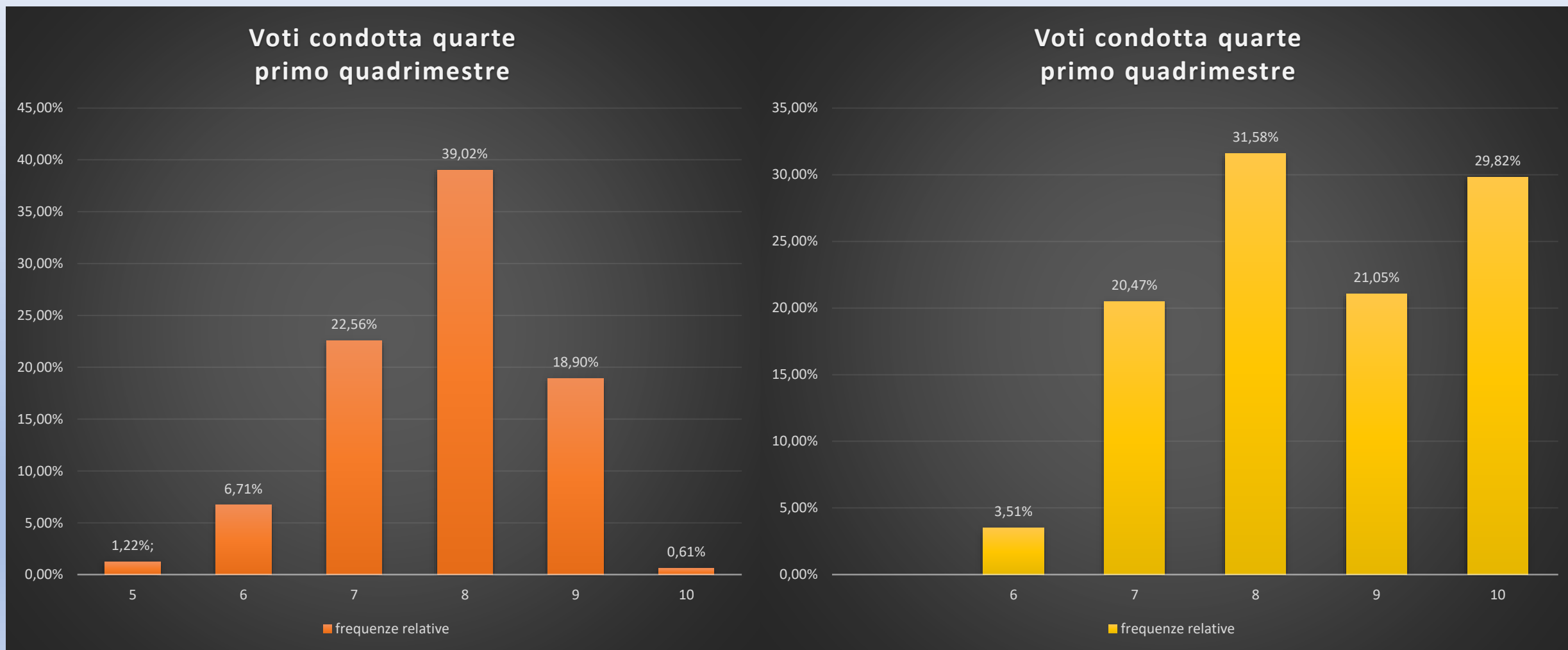
Voti condotta terze
primo quadrimestre



Voti condotta terze
SCRUTINIO FINALE



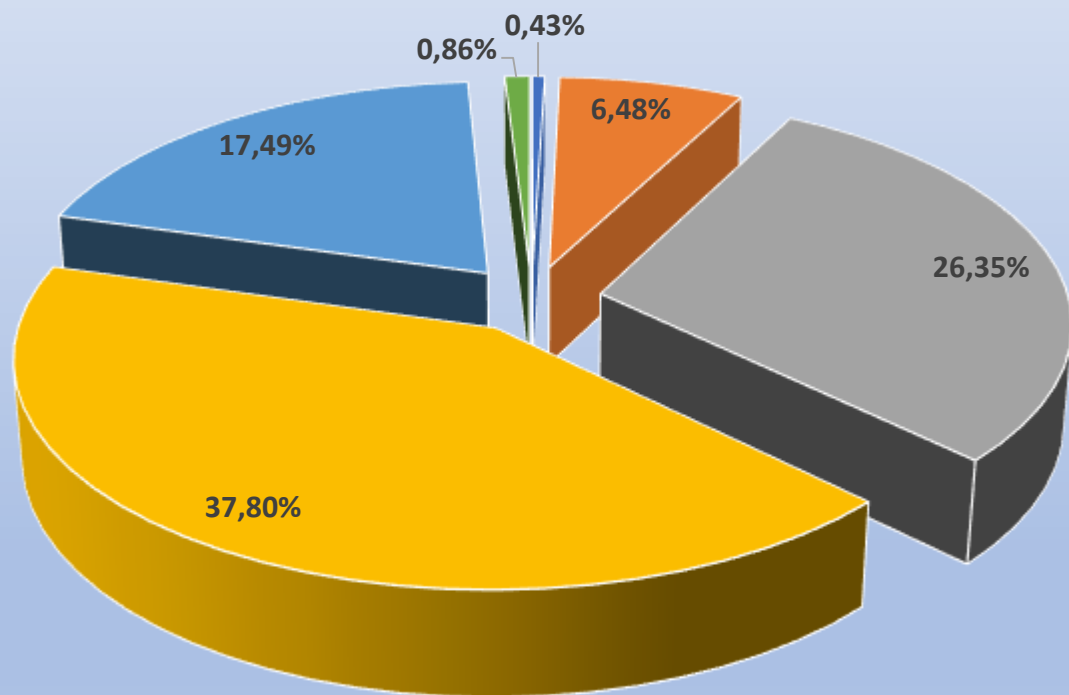
Voti condotta quarte classi a.s. 2017/2018



FREQUENZE RELATIVE DEI VOTI IN CONDOTTA

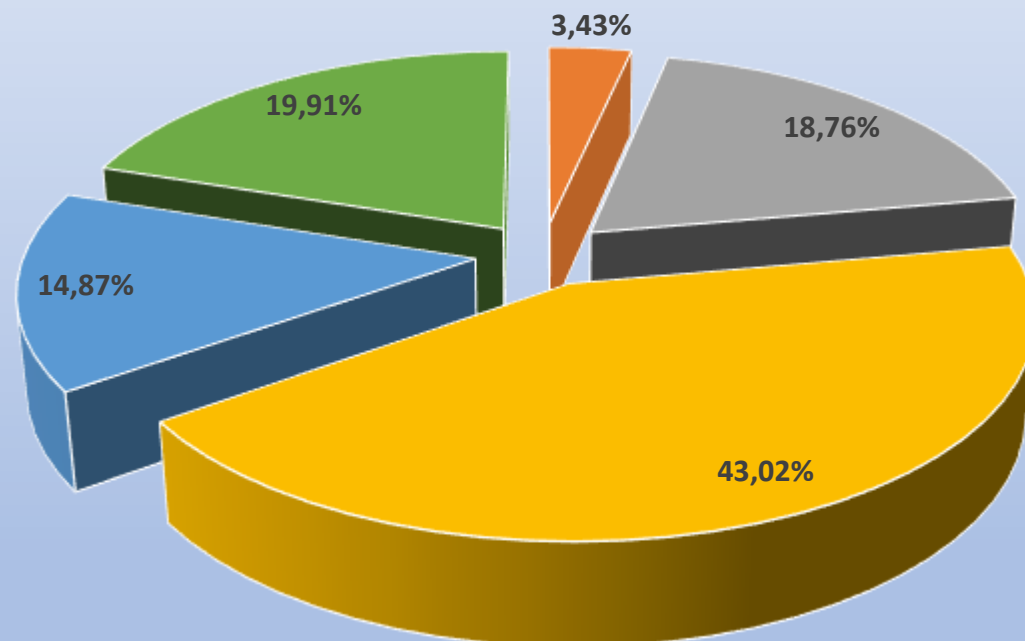
a.s.2017/2018

FREQUENZE RELATIVE DEI VOTI IN CONDOTTA AL PRIMO QUADRIMESTRE



■ 5 ■ 6 ■ 7 ■ 8 ■ 9 ■ 10

FREQUENZE RELATIVE DEI VOTI IN CONDOTTA SCRUTINIO FINALE



■ 6 ■ 7 ■ 8 ■ 9 ■ 10